

ALKE

high performance utility vehicles



DEUTSCH



ATX100E
ATX200E
ATX200E Rb
ATX200E AR
ATX200E AR Rb
ATX280E

ATX100
ATX200
ATX100Dk
ATX200Dk
ATX100Dk 4x4
ATX200Dk 4x4

ATX



Alkè, Qualität ohne Kompromisse

Alkè wurde im Jahre 1992 gegründet und richtete von Anfang an seine Bemühungen auf die Entwicklung und Herstellung innovativer Fahrzeuge im Hinblick auf die Leistungen und vor allem auf die Qualität im Fahrzeugbau.

Alkè ist der einzige europäische Hersteller elektrischer Fahrzeuge, der bei für den Straßenverkehr zugelassener Fahrzeuge modernste Technologien aus dem Bereich der professionellen Gabelstapler (Elektronik zur programmierbaren Steuerung und fremderregte Motoren der letzten Generation) und Technologie aus dem Bereich der Geländewagen (Antriebe, Aufhängungen und Rahmen von hoher Widerstandskraft und Leistung) einsetzt.

Bis heute werden die Alkè-Fahrzeuge in mehr als 30 Ländern der ganzen Welt vermarktet und können eine hervorragende Platzierung auf dem Sektor der umweltfreundlichen Fahrzeuge der Oberklasse verzeichnen.

Die Fahrzeuge der ATX-Serie

Die Serie ATX geht einen weiteren Schritt in Richtung innovative Forschungsarbeit im Planungsteam Alkè. Es handelt sich hierbei um professionelle Fahrzeuge für anspruchsvolle Kunden, die noch nichts Zufriedenstellendes auf dem Markt gefunden haben. Qualität, Zuverlässigkeit und zweckgerechtes Design sind das Resultat jahrelanger Erfahrung und Testarbeit.

Unsere Fahrzeuge sind für den Straßenverkehr zugelassen und sind in den drei Versionen Benziner, Diesel und Elektroantrieb, erhältlich. Die Fahrzeuge decken jedes Anwendungsgebiet ab: ebene Landschaft, Stadtverkehr bis hin zu den unwegsamsten Geländen. Die Flexibilität und Leistungen der ATX sind schon in den verschiedensten Situationen auf eine harte Probe gestellt worden:

Öffentliche Verwaltung: Gemeindeverwaltungen, Altstadtzentren, Polizeidienst, Katastrophenschutz, Bahnhöfe, Flughäfen, Krankenhäuser, Universitäten, Gemeinschaften, Friedhöfe, Müllabfuhrunternehmen, Umweltdienste, Postdienste, Feuerschutz.

Privatunternehmen und Grünanlagen: Landgüter im Flachland oder in Hügellandschaften, Parkanlagen und Villen, Grünanlagenerhaltung, Bauernhöfe, Weingüter, Wälder, Blumengärtnereien, Blumenzüchter, Gewächshäuser.

Tourismusbranche: Feriendörfer, Campingplätze, Golfplätze, Parkanlagen, kulturelle und touristische Stätten, Ferienbauernhöfe, Reitschulen, Apartmehäuser und Hotels, Strände, Vergnügungsparks, Badeanstalten, Sportzentren, Stadien.

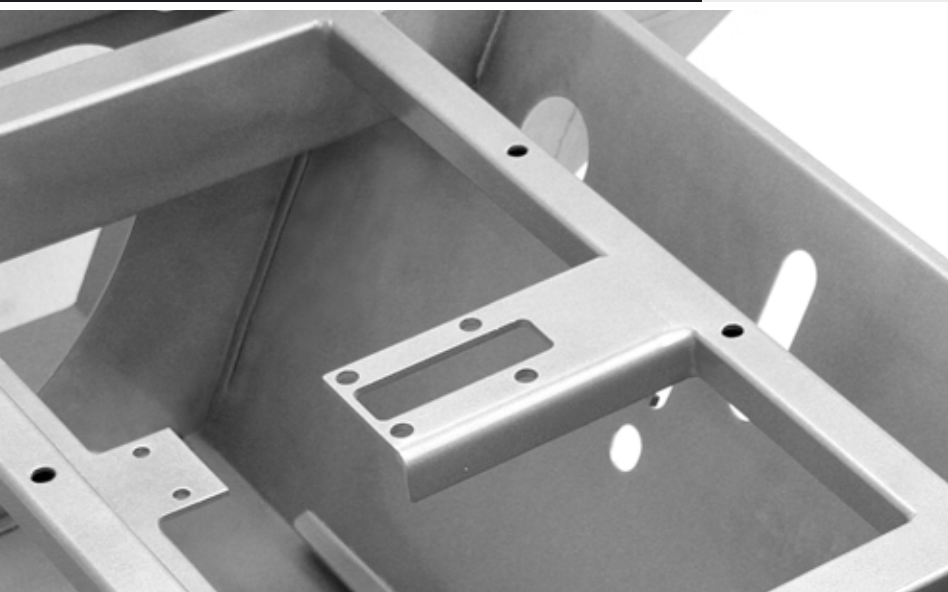
Dienstleistungsunternehmen und Industrie: Messen, Kongresszentren, Einkaufszentren, Catering, Industrie, Werften, Hafendienste, Flughafendienste.

Full optional Serienausstattungen und eine extrem solide Bauweise gehören zur Visitenkarte der ATX-Fahrzeuge. Alle Rahmen der ATX sind mit einem Korrosion verhütenden Kataphorese-Prozess behandelt und mit entsprechend dimensionierten Stahlrohrprofilen hergestellt um jede Art von Beanspruchung und Torsion auszuhalten.

Das vordere Fahrgestell, das Armaturenbrett, die Kabine und der hintere Teil der Kabine sind aus verstärktem und mit PKW-Lack beschichtetem Glasfaserkunststoff gefertigt. (Glasfaserkunststoff ist im Gegensatz zu ABS oder zu anderen Materialien aus Plastik, die normalerweise angewandt werden, viel flexibler und widerstandsfähiger gegen Stöße und Aufprall und bei Unfallschäden leichter zu reparieren). Der Bull-Bar zum Frontschutz und die Differenzialschutzeinrichtung die vor Schäden an Motor, Differenzial und anderen im unteren Bereich angebrachten Teilen während Geländefahrten schützen soll, werden serienmäßig geliefert.

Zu der Grundausstattung aller ATX Fahrzeuge gehört die zweifache hydraulische Bremsanlage, Handbremse, vorderer und hinterer Schlepphaken, PKW-Scheinwerfer, Notlichtanlage und Blinklichtanlage, Hupe, 12V Steckdose im Cockpit, verschließbares Werkzeugfach, kippbare Ladepritsche mit drei Kanten aus Rohrprofilen in Antikorrosionsaluminium und hinteres Schutznetz im Cockpit mit Roll-Bar Funktion.

Zur Serienausstattung gehören auch die vordere Federung von Mac Pherson für einen erhöhten Komfort und bessere Fahrpräzision, sowie eine hintere De-Dion Achse mit Stabilisierungsbarren für eine verbesserte Achsengelenkigkeit und Bodenhaftung.



Elektrisch betriebene ATX mit hohen Leistungen

Eine neue Generation von elektrischen Fahrzeugen, mit Leistungen, die denen von Diesel- oder Benzinfahrzeugen der gleichen Kategorie gleichgestellt werden können und sie in einigen Fällen auch übertreffen: die ATX Fahrzeuge der Klasse E. Professionelle, elektrisch angetriebene Fahrzeuge die für anspruchsvollste und härteste Aufgaben geplant worden sind und deren Ladekapazität bis zu 1.000 Kg, deren Zugkraft bis zu 3.000 Kg beträgt.

Die elektrischen Fahrzeuge von Alkè vereinen Lautlosigkeit ohne Umweltverschmutzung mit hoher Arbeitskapazität. Es ist kein Zufall, dass immer mehr Branchen zu einem elektrisch betriebenen Fuhrpark, mit hohen Leistungen wie ATXE, übergehen. Es ist vorteilhaft, wenn man ohne Einschränkungen innerhalb von Wohnvierteln, Ferienorten, Parkanlagen und Golfclubs oder im internen Bereich von militärischen oder zivilen Flughäfen problemlos fahren und arbeiten kann, ohne zu stören.

Diese Fahrzeuge haben E-Motoren mit Energierückgewinnung und ein ab der ersten Umdrehung höchstes Drehmoment. Eine progressive, ruckfreie Antriebskraftverteilung, um mögliche Rutscher und Bodenhaftungsverlust auch bei traditionell schwierigen Verhältnissen (wie z. B. sandige Böden, Schnee oder Eis) zu vermeiden. Außerdem werden steile Auffahrten problemlos bewältigt.

Dank ihrer speziellen Motoren und ihrer Kontrollelektronik, können die ATX bei Bedarf ihre Kraft von nominal 6 KW (8 PS) auf 17,5 – 20 KW (24 – 27 PS) Spitzenleistung erhöhen, um auch bei extrem schwierigem oder bei holprigem Untergrund und Steigungen von bis zu 40% problemlos arbeiten zu können.

Die Standardreichweite beträgt ca. 70 – 100 km, was in etwa einem normalen Arbeitstag entspricht, auch unter Berücksichtigung wiederholter Standoperationen für Be- und Entladungen. Die ATX Fahrzeuge haben ein Motorenbremsssystem mit Energierückgewinnung. So wird bei jeder Bremsung, Energie wiedergewonnen, die Bremsen geschont.

Für die vollständige Aufladung der Batterien, die normalerweise während der nächtlichen Stunden gemacht wird, verwendet man ein Ladegerät mit

hoher Frequenz, das sich an Bord befindet. Es ist somit möglich, das Fahrzeug an beliebigen Orten mit einer Steckdose aufzuladen, ohne von eigenen, stationären Aufladegeräten abhängig zu sein.

Die von ATX E verwendeten speziellen Ladegeräte, garantieren gegenüber den traditionellen Technologien, eine größere Anzahl von Ladeoperationen (höhere Anzahl von Ladeoperationen – längere Lebensdauer der Batterien – geringere Kosten). Durch eine sogenannte bilanzierende Ladung, werden z.B. halbvolle Batterien schonend geladen, das Ladegerät schaltet rechtzeitig ab. (Kein Memoryeffekt).

Die Investition in ein ATX zahlt sich mittelfristig wegen geringerer Instandhaltungskosten als bei gleichgestellten Benzin- oder Dieselfahrzeugen auf jeden Fall aus. Für einen ganzen Arbeitstag, kostet die Wiederaufladung der Batterien ca. 1,5 Euro.

Desweiteren ist es wichtig zu wissen, dass die technische Lebensdauer gemessen in Arbeitsstunden eines elektrischen Fahrzeugs dieser Art, mindestens zwei- bis dreimal so hoch wie die eines mit konventionellem Treibstoff betriebenen Fahrzeugs ist.

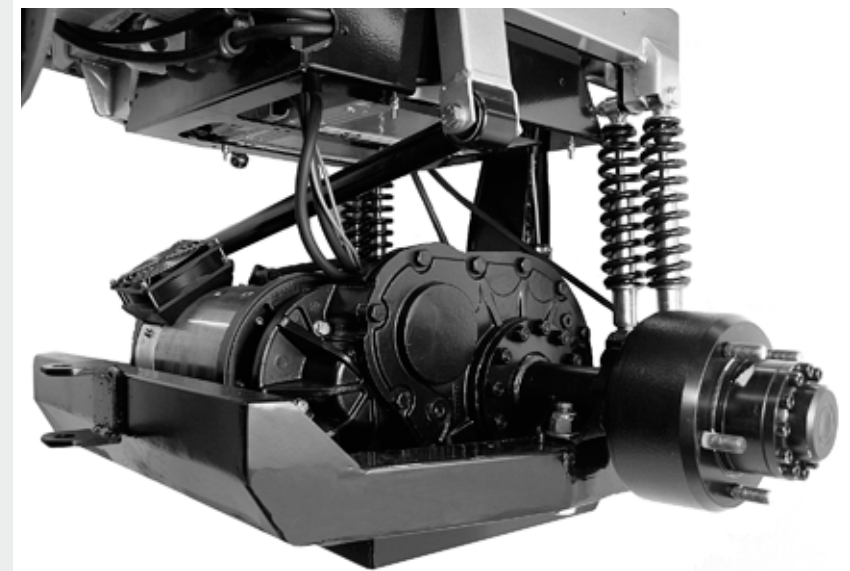
Die E-Serie der Alkè Fahrzeuge gibt es in den Ausführungen: ATX100E, ATX200E, ATX200E Rb, ATX200E AR, ATX200E AR Rb, ATX280E.

Ersparnis ohne gleichen mit den elektrischen ATX

Überraschend sind die Ergebnisse einer kürzlich durchgeführten Vergleichsstudie zwischen elektrischen ATX und entsprechenden mit Diesel oder Benzin betriebenen ATX-Modellen, die auf einem Zeithorizont von 4 Jahren (4.000 Arbeitsstunden) basiert. Wenn man die hauptsächlichen Kostenfaktoren vergleicht, gehen die Vorteile zweifellos zu Gunsten der elektrischen Modelle, die folgende Kostenersparnis ermöglichen:

- bis zu 70% weniger Wartungskosten
- bis zu 80% weniger Verbrauchskosten
- bis zu 10.000€ Gesamtersparnis in 4 Jahren

Wenn die Tätigkeit, für die die Fahrzeuge verwendet werden, häufige Halte vorsieht, sind diese Werte höher, da die traditionellen Benzin- und Dieselfahrzeuge einem schnelleren Verschleiß der Gruppe Zündung - Kupplung - Antrieb unterliegen, was langfristig zusätzliche Wartungskosten bedeutet.



ATX100E und ATX200E

- Motoren und Controller mit Hochleistung
- bis zu 600 kg Ladekapazität
- bis zu 2000 kg Schleppkapazität
- auch auf freiem Gelände zu verwenden
- Steigfähigkeit bis 40%
- große Anzahl von Ausstattungen und Extras
- Rb-Version mit herausfahbarem Batteriepack
- Reichweite 70 Km
- automatisches Batterienachfüllsystem erhältlich
- die meistverkauften der gesamten ATX-Reihe

Die ATX100E und 200E Fahrzeuge sind entworfen worden, um harte Arbeit in der Tourismusbranche, in Krankenhäusern, Gemeinden, Universitäten und Colleges, Speditionsfirmen, Bahnhöfen, Industrien und Flughäfen sowie anderen Unternehmen die in Stadtzonen mit begrenztem Verkehr angesiedelt sind, zu verrichten.

Diese beiden Modelle besitzen die gleichen Hochleistungselektromotoren (fremderregte 6KW-Motoren mit Spitzenwert von 17,5KW) und unterscheiden sich durch die unterschiedliche Länge der Ladepritsche: 1300 mm bei ATX100E und 1800 mm bei ATX200E. Das Modell ATX100E ist kompakter und für den Gebrauch in engeren Bereichen geeignet; das Modell ATX200E verfügt hingegen über mehr Ladekapazität. Diese Fahrzeuge sind für den Straßenverkehr zugelassen und können auf der Ladepritsche 500-600 kg transportieren sowie problemlos bis zu 2.000 kg schleppen.

Die Version ATX200E Rb besitzt herausfahbare Batterien, die die Verwendung von Sekundärbatteriepacks (Extra) gestatten um die Gebrauchszeit des Fahrzeugs zu verdoppeln. Mit dem HP25-Bausatz und Geländereifen sind unvergleichliche Leistungen auf freiem Gelände im Vergleich zu den traditionellen elektrischen Fahrzeugen anderer Marken garantiert.

Verzeichnis der erhältlichen Extras auf Seite 10-11
Vollständige technische Daten auf Seite 12-13





Elektrische ATX auch auf freiem Gelände

Wenige elektrische Fahrzeuge, die heute auf dem Markt sind, können auch auf nicht asphaltierten Wegen verwendet werden und unter diesen sind die ATX der Serie E die leistungsstärksten der Kategorie. Es sind die einzigen elektrischen Transportfahrzeuge, die bei Steigungen auch von 40% oder auf kritischem Gelände, wie Strände, verschneite oder vereiste Gebiete, benutzt werden können. Diese Leistungen werden durch fremderregte Motoren der letzten Generation garantiert, die durch Schnittstellen mit einer Steuerelektronik aus dem Bereich der professionellen Gabelstapler verbunden sind. Die bei diesen Fahrzeugen verwendeten Antriebe, Aufhängungen und Rahmen sind die gleichen, wie sie bei den Dieselmodellen mit Zwei- und Vierradantrieb zu finden sind, die an extreme Arbeitsumgebungen gewohnt sind. Trotz der ziemlich ähnlichen Größe haben die ATX der Serie E nichts mit den elektrischen Golfplatzfahrzeugen zu tun, die vorwiegend für einen leichten Gebrauch auf fast ebenem Gelände gedacht sind. Um Höchstleistungen zu erzielen, können die ATX100E und ATX200E mit HP25-Bausatz ausgerüstet werden, der ein 30% höheres Drehmoment bei einer Höchstgeschwindigkeit des Fahrzeugs von 25 km/h ermöglicht.



ATX200E AR

- **Motoren und Controller mit Hochleistung**
- **Behälter aus korrosionsbeständigem Aluminium**
- **2 m³ Ladekapazität**
- **bis zu 2.000 kg Schleppkapazität**
- **Steigfähigkeit bis 35%**
- **große Anzahl von Extras**
- **Rb-Version mit herausfahrbarem Batteriepack**
- **Reichweite 70 km**
- **automatisches Batterienachfüllsystem erhältlich**
- **automatische Tonnenkippanlage erhältlich**

Zu der Auswahl an elektrischen Alkè Fahrzeugen gehört auch das Modell ATX200EAR. Diese spezielle Ausführung hat eine eigene Pritsche für den Mülltransport. Geeignet für Gemeindeverwaltungen, Stadtzentren, Krankenhäuser, Bahnhöfe, Camping, Feriendörfer und Sportzentren. Die AR Version hat eine korrosionsfeste Aluminiumwanne für den Mülltransport, der mit einer automatischen Tonnenkippanlage für Tonnen zu 120 – 240 Liter, ausgestattet werden kann.

Diese Wanne hat eine Kapazität von ca. zwei Kubikmetern und einen Kippwinkel von 90° der eine direkte Entladung des Mülls in die Müllkomprimierungsanlage ermöglicht. Die Anlage hat automatische Entladekontrollventile, zweifache hydraulische Zylinder für die Wannenkippung und Standstabilisatoren um das Fahrzeug während des Kippvorgangs der Ladefläche seitlich zu stabilisieren.

Diese Vorgänge können von Bord aus verrichtet werden oder mittels einer verkabelten Fernbedienung außerhalb des Fahrzeugs. Der ATX200E AR wird sehr oft in Bereichen verwendet, in denen man die Müllabfuhr mühelos, ohne großen Lärm zu verursachen oder die Luft zu verschmutzen, verrichten muss.

Die Version ATX200E AR Rb besitzt herausfahrbare Batterien, die die Verwendung von Sekundärbatteriepacks (Extra) gestatten um die Gebrauchszeit des Fahrzeugs zu verdoppeln.

Verzeichnis der erhältlichen Extras auf Seite 10-11

Vollständige technische Daten auf Seite 12-13





ATX280E

- **1.000 kg Ladekapazität**
- **3.000 kg Schleppkapazität**
- **für Flughäfen und Industrie**
- **große Anzahl von Ausstattungen und Extras**
- **serienmäßiges herausfahrbares Batteriepack**
- **Hochleistungs-Antriebsbatterie 24x2V**
- **Reichweite 100 km**
- **automatisches Batterienachfüllsystem erhältlich**
- **die leistungsstärksten der Reihe ATX E**



ATX280E stellt das Spitzenmodell der elektrischen ATX dar und ist insbesondere für Sonderverwendungen angezeigt. Außen hat es die gleichen Abmessungen wie ATX200E, aber mit einer sehr viel höheren Ladekapazität auf der hinteren Pritsche (1.000 kg statt 600 kg), einer höheren Schleppkapazität (3.000 kg statt 2.000 kg) und einer längeren Lebensdauer des Batteriepacks (100 km statt 70 km).

Im Unterschied zu den Modellen 100E und 200E hat dieses Modell einen verstärkten elektrischen Motor mit Energierückgewinnung mit 6 KW, Spitzenleistung bis zu 20 KW, verstärktes Differenzial und Achsen, ein zweites Hilfsflügelrad für effizientere Kühlung bei harten Arbeitsverhältnissen. Hintere Servo-Bremsanlage und high-performance, leicht wechselbare Antriebszellen zu 24 x 2V (mit einem zweiten Satz Batterien ist das Modell ATX280E auch für wiederholte Arbeitsschichten geeignet).

Es ist zur Verwendung in der Industrie und in zivilen Einrichtungen (Flughäfen, Bahnhöfe, Logistikzentren) gedacht und nach erstrangigen technischen Lösungen gebaut, die direkt aus der Welt der Gabelstapler stammen.

Verzeichnis der erhältlichen Extras auf Seite 10-11
Vollständige technische Daten auf Seite 12-13

ATX100 und ATX200

- 16-PS-Benzinmotoren Briggs & Stratton
- mehr als 600 kg Ladekapazität
- bis zu 1.200 kg Schleppkapazität
- Automatikgetriebe mit Geschwindigkeitsregler
- für schnelles Bewegen in weitläufigen Landgütern
- große Anzahl von Ausstattungen und Extras

Die benzinbetriebene Ausführung ATX100 und ATX200, haben Briggs & Stratton Motoren mit 16 PS und sind für den normalen Straßenverkehr zugelassen. Sie haben eine Ladekapazität von 540 bzw. 690 Kg und die Ladefläche ist 130 bzw. 180 cm lang.

Diese Modelle sind der perfekte Partner für flotte Transporte in weitläufigen Landgütern, innerhalb von Sportzentren oder in Gegenden wo ein multifunktionales, spritziges und kompaktes Transport- und Lastfahrzeug gefragt ist.

Verzeichnis der erhältlichen Extras auf Seite 10-11

Vollständige technische Daten auf Seite 14-15



ATX100Dk und ATX200Dk

- Kubota 20-PS-Dieselmotor
- bis zu 600 kg Ladekapazität
- bis zu 1.200 kg Schleppkapazität
- Steigfähigkeit bis 60%
- Automatikgetriebe und Motorbremse
- zur Verwendung im Gebirge und auf schwierigen Schotterstraßen
- große Anzahl von Ausstattungen und Extras

Die ATX100k und ATX200Dk sind dieselbetriebene, professionelle Fahrzeuge, für den Straßenverkehr zugelassen, mit einer Ladekapazität von 500 bis 600 Kg und einer Schleppkapazität bis zu 1.200 Kg.

Die 20 PS Motoren sind von Kubota. In dieser Dk-Ausführung sind sie auch mit Vierradantrieb erhältlich und damit geeignet, die härtesten Arbeiten auszuführen. Im Gelände und auf steilen Wegen und Straßen (bis zu 60%).

Die vorhandene Motorbremse ist hauptsächlich im steilen Gelände sehr wichtig. Fahrzeuge die zwar einen Allradantrieb haben, aber nur mit Standardregler ausgestattet sind, können nur den minimalen Sicherheitsstandard in extremen Situationen gewährleisten. Jeder professionelle Anwender weiß aber, dass es hauptsächlich in der steilen Talfahrt und nicht in der Aufwärtsfahrt, auf die Güte, die Stabilität, den Verschleiß und die Verlässlichkeit der Bremsanlage ankommt.

Alle Modelle ATX Dk, die Modelle ATX100k und ATX200k inbegriffen, haben serienmäßig eine automatische Motorbremsanlage mit einer 2-Scheiben Kupplung, die höchste Kontrolle über das Fahrzeug, hohen Sicherheitsstandard und perfekte Manövrierbarkeit auch in schwierigen Situationen gewährleistet. Das Anwendungsgebiet und die Ausführungen dieser Fahrzeuge sind sehr weitreichend.

Verzeichnis der erhältlichen Extras auf Seite 10-11

Vollständige technische Daten auf Seite 14-15



ATX100Dk und 200Dk 4x4

- Kubota 20-PS-Dieselmotor
- mehr als 600 kg Ladekapazität
- bis zu 2.000 kg Schleppkapazität
- Steigfähigkeit bis 100%
- Automatikgetriebe und Motorbremse
- ausschaltbarer Allradantrieb
- Blockierung des hinteren Differenzials
- für die extremsten Gelände
- große Anzahl von Ausstattungen und Extras



Wir konnten nicht umhin, eine dieselbetriebene Allradversion der ATX Serie für die extremsten Bedingungen zu bauen.

Mit 20 PS Kubota Dieselmotoren, einer Ladekapazität von über 600 Kg und Anhängelast von bis zu 2000 Kg. Bereits die Standardausführung des ATX100DK 4x4 und ATX200DK 4x4 verfügt über einen automatisch variablen Antrieb über Drehmomentwandler auf alle 4 Räder. Der Antrieb auf die Vorderräder ist abschaltbar. Eine Differentialsperre an der Hinterachse schaltet sich automatisch elektronisch gesteuert zu 100% zu, incl. automatischer Motorbremse. Die beiden Modelle haben ab Werk eine zuschaltbare Untersetzung, Traktionskontrolle auf der vorderen Achse und zwei Geschwindigkeitseinstellungen.

In der besten Alkè Tradition erhalten Sie eine Qualität, die einem Maximum an Ansprüchen gerecht wird. Stahlrahmen und Halterung entsprechen dem Standard eines echten Offroadfahrzeuges. Mit MacPherson Vorderachse und Einzelrad - aufhängung vorne, sowie De-Dion Hinterachse mit extra starken Stabilisatoren, sind beste Offroad Eigenschaften garantiert. Ein hydraulisches 2-Kreis Bremssystem mit 4 Scheibenbremsen bietet die benötigte Sicherheit. Da schon die ATX2WD Fahrzeuge zum Top Level gehören, lassen die 4WD Versionen keinen Zweifel mehr offen, dass diese Fahrzeuge die bestmögliche Lösung für alle extremen Einsätze bei höchstem Sicherheitsstandard sind.



Verzeichnis der erhältlichen Extras auf Seite 10-11
Vollständige technische Daten auf Seite 14-15



Halbkabine

Halbkabine ohne Türen mit Tragkonstruktion aus Stahl, vordere Windschutzscheibe zu öffnen, Innenlicht in der Kabine, Schalldämmung

Für alle ATX-Modelle



Türen

Türset für Halbkabine mit Tragkonstruktion aus Stahl, Hartglas und Schlössern mit Schlüssel an beiden Türen

Für alle ATX-Modelle



Türen mit Schiebefenstern

Türset für Halbkabine mit Tragkonstruktion aus Stahl, Hartglas, Schiebefenstern und Schlössern mit Schlüssel an beiden Türen

Für alle ATX-Modelle



Schutzgitter für Türen

Schutzgitter aus Stahl für die Glastüren (unterer Teil)

Für alle ATX-Modelle



Scheibenwaschanlage für vorderen Scheibenwischer *

Wisch-Waschanlage

Für alle ATX-Modelle



Sicherheitsgurte

Zweipunkt-Sicherheitsgurte mit Aufroller

Für alle ATX-Modelle



Digitaltacho *

Kilometerzähler mit Digital-Geschwindigkeitsanzeige

Für alle ATX-Modelle



Sitze mit Sensor Fahreranwesenheitssensor *

Sitze mit Anwesenheitssensor am Fahrersitz

Für alle ATX-Modelle



Standardheizung *

Standardheizung mit Elektrogebläse mit 2 Geschwindigkeiten und zwei Belüftungsdüsen in der Kabine, Leistung 2.000W

Für die dieselbetriebenen ATX-Modelle



Elektrische Heizung *

Elektrische Heizung 48V mit Elektrogebläse mit 2 Geschwindigkeiten, Thermostat zur Temperaturkontrolle und zwei Belüftungsdüsen in der Kabine, Leistung 600-1.200W

Für die elektrischen ATX Modelle



Webasto-Heizung *

Webasto-Dieselheizung mit elektronischer Innentemperaturkontrolle und zwei Belüftungsdüsen in der Kabine, Leistung 2.000W

Für die elektrischen ATX Modelle



Personalisierte Fahrzeugfarbe *

Andere als Standardfarbe Rot RAL 3002 für Haube, Armaturenbrett, Pritsche und Kabine (falls vorhanden).

Für alle ATX-Modelle



Ladepritsche mit elektrohydraulischer Kippvorrichtung

Elektrohydraulische Kippvorrichtung für die Ladepritsche mit elektrohydraulischer Steuerung, vom Armaturenbrett aus zu bedienen

Alle Modelle außer ATX200E AR / RB



Pritschenplane

Planengestell der Ladepritsche aus Stahl, Höhe 1050 mm, mit Öffnung an drei Seiten und Gurten zum Aufrollen

Alle Modelle außer ATX200E AR / RB



Personentransportmodul **

Entfernbares Modul mit zwei unabhängigen Sitzplätzen, Trittbrett und Sicherheitsgurten

Alle Modelle außer ATX200E AR / RB



Bordwandaufsätze

Bordwandaufsätze aus Stahl für Ladepritsche, Höhe 550mm, hintere Bordwand mit Kompassöffnung

Alle Modelle außer ATX200E AR / RB



Geschlossener Aufbau mit seitlichen Rolläden

Geschlossener Aufbau mit 2 seitlichen Rolläden, Höhe 1100 mm, Innenlicht und Schlösser

Alle Modelle außer ATX200E AR / RB



Einlegeboden für geschlossenen Aufbau

Höhenverstellbarer Einlegeboden für geschlossenen Aufbau, Tiefe 500 mm, Tragkraft 100 kg

Alle Modelle außer ATX200E AR / RB



GEL-Batteriepack *

GEL-Batteriepack um die Batteriewartungszeiten zu streichen. Als Alternative zum Standard-Batteriepack

Für ATX100E, 200E/AR/Rb



Automatisches Batterienachfüllsystem

Automatisches Nachfüllsystem für Antriebsbatterien mit Behälter an Bord des Fahrzeugs, um die Batteriewartungszeiten auf ein Minimum zu reduzieren

Für die elektrischen ATX-Modelle



Herausfahrbares Zusatzbatteriepack

Herausfahrbares Zusatzbatteriepack mit externem Hochfrequenz-Ladegerät und 2 Schlitten zum Herausfahren der Batterien

Für ATX200E Rb, 200E AR Rb, 280E



Zusatzschlitten zur Lagerung der herausfahrbaren Batterien

Zusatzschlitten zur Bewegung und Lagerung der herausfahrbaren Batterien

Für ATX200E Rb, 200E AR Rb, 280E



Bausatz HP25 zur Leistungssteigerung *

Elektromotor-Bausatz mit erhöhter Leistung (Drehmoment +30%, Höchstgeschwindigkeit 25 Km/h, doppelte Zwangskühlung)

Für ATX100E, 200E/AR/Rb



Bausatz HS40 zur Geschwindigkeitssteigerung * **

Bausatz Höchstgeschwindigkeit 40km/h Der Bausatz schließt einen Spezialelektromotor und verstärkte Vorderbremsen ein

Für ATX100E, 200E/AR/Rb



Tonnenkippvorrichtung *

Tonnenkippvorrichtung für ATX200E AR, geeignet für Behälter zu 120-240 Liter

Für ATX200E AR/Rb



Elektrische Seilwinde

Vordere elektrische Seilwinde mit Zugkapazität von 1200 kg und Fernbedienung

Für alle ATX-Modelle



Hydraulischer Schneeschild-Bausatz *

Zweifache hydraulische Steckdose mit Wechselschalter vorn am Fahrzeug zur Installation des Schneeschilds (mit der elektrohydraulischen Hebung der Pritsche zu koppeln).

Für alle ATX-Modelle



Schneeschild

Schneeschild L 1500 mm mit hydraulischer Hebung und Drehung, Auslösefedern und auswechselbarer Gummischürfleiste (mit der elektrohydraulischen Hebung der Pritsche zu koppeln)

Für alle ATX-Modelle



Doppelter Abschlepphaken **

Doppelter Abschlepphaken mit normaler und Kugelkopfkupplung für Anhänger und Wohnwagen

Für alle ATX-Modelle



7-poliger Anschluss *

Hinterer 7-poliger Anschluss für Licht-Hauptstromkreis mit Verkabelung der Lichter des Anhängers

Für alle ATX-Modelle



Hintere hydraulische Steckdose *

Doppelwirkende hintere hydraulische Steckdose für Hilfsdienste mit Schnellanschlüssen (Druck 70 Bar) einschließlich Schalter in der Kabine und doppelter hydraulischer Steuerung im ATX-Fahrzeug

Für alle ATX-Modelle



Anhänger mit Auflaufbremse **

Tragkraft 1.000 kg, Ladepritsche 140x200 cm, Auflaufbremse, Standbremse, Lichterset, zu öffnende Bordwände, Kugelkopfhaken, manuelle Kippung

Für alle ATX-Modelle



Hydraulische Kippung für Anhänger

Hydraulische Hinterkipfung für Anhänger (mit hinterer hydraulischer Steckdose und elektrohydraulischer Hebung der Pritsche zu koppeln)

Für alle ATX-Modelle



Bordwandaufsätze für Anhänger

Bordwandaufsätze aus Stahl für Anhänger mit hinterer Bordwand mit Kompassöffnung (die gleiche Konstruktion wie die Bordwandaufsätze der ATX-Fahrzeuge)

Für alle ATX-Modelle



Geländereifen

(22x11-10 4PR)

Garten-/Stadtreifen

(23x8.50-12 6PR)

Breite Garten-/Stadtreifen

(23x10.50-12 6PR nur Hinterreifen)

Straßenreifen

(175/65R14 90T)



Hintere Nebelleuchte *

Für alle ATX-Modelle

Hintere Rückfahrleuchte *

Für alle ATX-Modelle

[**] In einigen europäischen Ländern nicht für den Straßenverkehr zugelassen.
[*] Nur bei direkter Bestellung auf Produktionsebene erhältlich

	ATX100E	ATX200E ATX200E Rb	ATX200E AR ATX200E AR Rb	ATX280E	Bemerkungen
Motor					
Typ	Elektrisch mit getrennter Anregung	Elektrisch mit getrennter Anregung	Elektrisch mit getrennter Anregung	Elektrisch mit getrennter Anregung	Die elektrischen Motoren mit getrennter Anregung garantieren hohe Leistung und Energieersparnis, ergo Verbrauchseinsparung
Leistung bei normalen Verhältnissen	6 KW / 48 V	6 KW / 48 V	6 KW / 48 V	6 KW / 48 V	Die verfügbare Leistung und Drehmoment sind für professionelle Anwendungen gedacht
Höchstleistung getrennte Anregung	17.5 KW	17.5 KW	17.5 KW	20 KW	Höchstleistung bei starken Steigungen und schweren Lasten.
Höchstgeschwindigkeit	30 km/h 12 km/h (reduzierter Gang)	30 km/h 12 km/h (reduzierter Gang)	30 km/h 12 km/h (reduzierter Gang)	25 km/h 10 km/h (reduzierter Gang)	Der reduzierte Gang ermöglicht eine optimale Nutzung des Drehmoments und eine bessere Fahrkontrolle.
Schleppleistung	2.000Kg	2.000Kg	2.000Kg	3.000Kg	Die hohe Schleppleistung (Höchstwerte der Kategorie) ist von den ATX Elektromotoren mit getrennter Anregung garantiert
Kühlung	Luftkühlung mit koaxial-Flügelrad	Luftkühlung mit koaxial-Flügelrad	Luftkühlung mit koaxial-Flügelrad	Luftkühlung mit koaxial-Flügelrad und Hilfsflügelrad	Im Modell ATX280E verhindert das angebrachte Hilfsflügelrad jegliche Überhitzung auch in extremen Situationen
Maximale Kraft am Controller-Ausgang	600 A	600 A	600 A	600 A	Die Controller der ATX garantieren maximale Ausgangshöchstleistung für größere Leistungsfähigkeit bei niedrigerer Temperatur der Kontrollelektronik
Autonomie bei komplett geladener Batterie	70Km	70Km	70Km	100Km	Die Autonomie bei normalem Gebrauch beträgt einen ganzen Arbeitstag. Es ist auch möglich hablere Batterien zu laden. Kein so genannter Erinnerungseffekt.
Voraussichtliche Aufladedauer	8 Stunden	8 Stunden	8 Stunden	12 Stunden	Die elektrische Ladung der Batterien wird normalerweise nachts durchgeführt.
Batterieladegerät an Bord	Ja	Ja	Ja	Ja	Man kann sich immer und überall mit einer normalen Steckdose zu 220V (10A) verbinden.
Batterieladegerät	Hohe Frequenz	Hohe Frequenz	Hohe Frequenz	Hohe Frequenz	Das Batterieladegerät mit hoher Frequenz verbessert die Qualität der elektrischen Ladung und erhöht die Lebensdauer der Batterien.
Kapazität der Batterie (C5)	190A	190A	190A	300A	Es werden nur Batterien mit hoher Qualität und Leistung verwendet.
Anzahl Batterien	8 x 6V 1 x 12V Hilfsbatterie	8 x 6V 1 x 12V Hilfsbatterie	8 x 6V 1 x 12V Hilfsbatterie	24 x 2V 1 x 12V Hilfsbatterie	Neben den normalen Betriebsbatterien haben die ATX E Modelle auch eine Extrabatterie für die Scheinwerfer und die Instrumentierung
Leicht entnehmbarer Batteriesatz				Opzional	Die Hilfsbatterien ermöglichen einen andauernden Arbeitszyklus, tags und nachts.
Antrieb					
Typ	Elektronische Geschwindigkeits-modulation	Elektronische Geschwindigkeits-modulation	Elektronische Geschwindigkeits-modulation	Elektronische Geschwindigkeits-modulation	Entspricht einem Automatikgetriebe
Antrieb	Hinterradantrieb	Hinterradantrieb	Hinterradantrieb	Hinterradantrieb	
Überwindbare Höchststeigung	30% (40% mit HP25 kit)	30% (40% mit HP25 kit)	30% (35% mit HP25 kit)	30%	Die ATX sind wahrscheinlich die einzigen elektrischen Fahrzeuge der Kategorie die auch auf schwierigem Terrain die gleichen Leistungen erbringen wie unter normalen Zuständen.
Motorenbremse	Ja, mit Energiewiedergewinnung	Ja, mit Energiewiedergewinnung	Ja, mit Energiewiedergewinnung	Ja, mit Energiewiedergewinnung	Die Motorenbremse mit Energiewiedergewinnung garantiert hohen Sicherheitsstandard, perfekte Manövrierbarkeit bei Abfahrten und Energieeinsparung.
Hinterer Differenzial	Ja	Ja	Ja	Verstärktes Differenzial und Achsen	Die Serie mit verstärktes Differenzial und Achsen verdoppelt die Ladekapazität des Fahrzeugs.
Bremsanlage					
Hydraulische Vorderrad-Scheibenbremsen	Ja	Ja	Ja	Ja	Die hydraulischen Bremsen sind die sichersten mechanischen Bremsen. Sie garantieren Zuverlässigkeit bei beladenem Fahrzeug oder bei Schleppoperationen.
Hydraulische Hinterrad-Trommelbremsen	Ja	Ja	Ja	Ja mit Servo-Bremsanlage	
Standbremse	Ja	Ja	Ja	Ja	
Pumpe mit zweifachem Kreislauf	Ja	Ja	Ja	Ja	Aus der Autobranche, garantiert mehr Sicherheit
Notleuchte Flüssigkeitsmangel	Ja	Ja	Ja	Ja	Sofortiges Signal an den Benutzer, Erinnerungssignal für die Instandhaltung
Elektronische Motorbremsung	Ja	Ja	Ja	Ja	Wenn der Gaspedal nicht gedrückt wird, beginnt die Bremsung und die Wiederaufladung der Batterien
Federung					
Vorne	Einzelrad aufhängung Typ MacPherson	Einzelrad aufhängung Typ MacPherson	Einzelrad aufhängung Typ MacPherson	Einzelrad aufhängung Typ MacPherson	Die Mac Pherson Federung ermöglicht höheren Komfort und Fahrpräzision
Hinten	Mit De-Dion Achse und Stabilisierungsbarren	Mit De-Dion Achse und Stabilisierungsbarren	Mit De-Dion Achse und Stabilisierungsbarren	Mit De-Dion Achse und Stabilisierungsbarren	Die De-Dion Achse ermöglicht eine angenehmere Lenkung, bessere Achsengelenkigkeit und Bodenhaftung

	ATX100E	ATX200E ATX200E Rb	ATX200E AR ATX200E AR Rb	ATX280E	Bemerkungen
Fahrgestell und Schutzvorrichtungen					
Fahrgestell in Glasfaserkunststoff	Ja	Ja	Ja	Ja	Glasfaserkunststoff ist reparierbar, hält länger und ist widerstandsfähiger in Falle einer Kollision
Vorderer und hinterer Schlepphaken	Ja	Ja	Ja	Ja	Die vorderen und hinteren Schlepphaken sind besonders widerstandsfähig und serienmäßig.
Differenzialschutz-vorrichtung	Ja	Ja	Ja	Ja	Schützt den Differenzial und andere untere Teile des Fahrzeugs bei Geländefahrten
Vorderer Schutz-Bull-bar	Ja	Ja	Ja	Ja	Schützt die Kühlerhaube, Räder und Lenkung im Falle einer Kollision
Elektronik und Lichtanlage					
Stundenzähler und Batterieladungsanzeiger	Ja	Ja	Ja	Ja	
12V Stecker an Bord	Ja	Ja	Ja	Ja	Ermöglicht den Anschluss von Handys, Computer und anderen elektronischen Geräte.
Rückwärtsgangpiepser	Ja	Ja	Ja	Ja	Akustisches Sicherheitssignal bei Rückwärtsgang
Display mit 12 Funktionen auf dem Armaturenbrett	Ja	Ja	Ja	Ja	Alle Funktionen werden überwacht
Stopplichter	Ja	Ja	Ja	Ja	Garantieren mehr Sicherheit auch auf interne Privatstraßen
Winker und Notlichter	Ja	Ja	Ja	Ja	Frontal- Seiten- und Rücklichter wie vorgeschrieben
Frontallichter und Rücklichter	Ja	Ja	Ja	Ja	Sicht bei Tag und Nacht
Hupe	Ja	Ja	Ja	Ja	
Sicherheitsblinklicht	Ja	Ja	Ja	Ja	
Zubehör					
Verschließbares Handschuhfach	Ja	Ja	Ja	Ja	
Seitenspiegel	Ja	Ja	Ja	Ja	
Maße					
Länge	3020 mm	3530 mm	3530 mm	3530 mm	
Achsenabstand	1820 mm	2120 mm	2120 mm	2120 mm	
Breite	1270 mm	1270 mm	1270 mm	1270 mm	Eine geringe breite gewährleistet müheloses operieren in enge Gelände
Höhe mit Kabine (optional)	1830 mm	1830 mm	1830 mm	1830 mm	
Leergewicht	760Kg	820Kg	950Kg	1150Kg	Die sehr robuste Bauweise aus Stahl bürgt für Langlebigkeit
Lenkung					
Zahnrad und Triebbrad	Ja	Ja	Ja	Ja	
Lenkradius (intern)	260 cm	320 cm	320 cm	320 cm	
Reifen					
Vorne	23x8.50-12 6 Tücher	23x8.50-12 6 Tücher	23x8.50-12 6 Tücher	23x8.50-12 6 Tücher	Die Reifen mit 6 Schichten Tücher der ATX sind Pannenresistenter und gewährleisten mehr Sicherheit bei voller Beladung
Hinten	23x8.50-12 6 Tücher (std.) 23x10.50-12 6 Tücher (opt.)	23x8.50-12 6 Tücher (std.) 23x10.50-12 6 Tücher (opt.)	23x8.50-12 6 Tücher (std.) 23x10.50-12 6 Tücher (opt.)	23x10.50-12 6 Tücher	
Ladepritsche					
Ladekapazität	490 Kg	530 Kg	400 Kg	1000 Kg	Die hohe Ladekapazität ist durch den sehr starken Rahmenbau garantiert
Maße (L/B/H)	130 x 120 x 26 cm	180 x 120 x 26 cm	-	180 x 120 x 26 cm	Standartmaße für Europellet, klappbare Seitenkanten für leichteres beladen
Höhe der Ladefläche vom Boden	78 cm	78 cm	-	78 cm	
Auf drei Seiten zu öffnende Aluminiumseitenkanten	Ja	Ja	-	Ja	Der Zugang zur Ladepritsche ist von allen Seiten erleichtert, auch in Gegenwart der Plane. Die Seitenkanten sind aus einem Aluminium-Rohrgerüst und Korrosionsfest.
Stahlsicherheitswand zwischen Ladepritsche und Kabine	Ja	Ja	-	Ja	Schützt den Fahrer vor der Ladung bei Vorwärtssturz. Roll-bar Funktion.
Kippbare Ladepritsche	Handbuch, Elektrohydraulisch opt.	Handbuch, Elektrohydraulisch opt.	Elektrohydraulisch	Handbuch, Elektrohydraulisch opt.	Die elektrohydraulische optionale Hebung ist von der Kabine aus zu steuern

	ATX100	ATX200	ATX100Dk	ATX200Dk	ATX100Dk 4x4	ATX200Dk 4x4	Bemerkungen
Motor							
Typ	Benzin	Benzin	Diesel	Diesel	Diesel	Diesel	
Modell	Briggs & Stratton Vanguard 16	Briggs & Stratton Vanguard 16	Kubota D722	Kubota D722	Kubota D722	Kubota D722	
Leistung	16 PS	16 PS	20 PS	20 PS	20 PS	20 PS	Hohe Leistung für eine wirklich professionelle und intensive Nutzung.
Maximale Umdrehungen/Minute leer	3600 Umdr./min	3600 Umdr./min	3600 Umdr./min	3600 Umdr./min	3600 Umdr./min	3600 Umdr./min	
Hubraum	480 ccm	480 ccm	719 ccm	719 ccm	719 ccm	719 ccm	
Kühlung	Luft	Luft	Wasser	Wasser	Wasser	Wasser	Die Wasserkühlung ermöglicht sichere Arbeit auch bei niedrigem Tempo
Höchstgeschwindigkeit	40 Km/h	40 Km/h	40 Km/h	40 Km/h	40 Km/h	40 Km/h	
Schleppkapazität	1200 Kg	1200 Kg	1200 Kg	1200 Kg	2000 Kg	2000 Kg	
Antrieb							
Typ	Geschwindigkeitsregler mit Drehmomentumsetzer	Geschwindigkeitsregler mit Drehmomentumsetzer	Geschwindigkeitsregler mit Drehmomentumsetzer	Geschwindigkeitsregler mit Drehmomentumsetzer	Geschwindigkeitsregler mit Drehmomentumsetzer	Geschwindigkeitsregler mit Drehmomentumsetzer	Der Geschwindigkeitsregler mit Drehmomentumsetzer erlaubt optimale Drehmomentausnutzung bei jeder Geschwindigkeit. Gewährleistet aggressive und extrem leichte Fahrweise
Antrieb	Hinten	Hinten	Hinten	Hinten	Schaltbarer Allradantrieb, 2 Geschwindigkeiten mit vorderem Achsantrieb	Schaltbarer Allradantrieb, 2 Geschwindigkeiten mit vorderem Achsantrieb	
Überwindbare Steigung	40%	40%	60%	60%	100%	100%	Sei es die 2WD als auch der Allradantrieb fürchten kein Hindernis
Motorbremse	-	-	Mit automatischer Einschaltung	Mit automatischer Einschaltung	Mit automatischer Einschaltung	Mit automatischer Einschaltung	Die Motorbremse gewährleistet hohen Sicherheitsstandard und erleichterte Manövrierbarkeit bei der Abwärtsfahrt
Differenzialsperre	-	-	-	-	100%tige Differenzialsperre, elektrisch gesteuert	100%tige Differenzialsperre, elektrisch gesteuert	
Differenzial	Ja	Ja	Ja	Ja	Ja	Ja	
Bremsen							
Hydraulische Vorderrad-Scheibenbremsen	Ja	Ja	Ja	Ja	Ja	Ja	Sicherer als die mechanischen Bremsen. Sie garantieren größere Sicherheit bei Vollbeladung oder bei Abschleppungen
Hinterradbremsen	Hydraulische Trommelbremsen	Hydraulische Trommelbremsen	Hydraulische Trommelbremsen	Hydraulische Trommelbremsen	Hydraulische Scheibenbremsen	Hydraulische Scheibenbremsen	
Pumpe mit zweifachem Kreislauf	Ja	Ja	Ja	Ja	Ja	Ja	Von der PKW-Branche. Gewährleistet mehr Sicherheit
Standbremse	Ja	Ja	Ja	Ja	Ja	Ja	
Warnleuchte Flüssigkeitsmangel	Ja	Ja	Ja	Ja	Ja	Ja	Sofortiges Warnzeichen an den Fahrer. Merksignal Instandhaltungsarbeiten
Federung							
Vorne	Einzelrad aufhängung Typ MacPherson	Einzelrad aufhängung Typ MacPherson	Einzelrad aufhängung Typ MacPherson	Einzelrad aufhängung Typ MacPherson	Einzelrad aufhängung Typ MacPherson	Einzelrad aufhängung Typ MacPherson	Die Mac Pherson Federung ermöglicht höheren Komfort und Fahrpräzision
Hinten	Mit De-Dion Achse und Stabilisierungsbarren	Mit De-Dion Achse und Stabilisierungsbarren	Mit De-Dion Achse und Stabilisierungsbarren	Mit De-Dion Achse und Stabilisierungsbarren	Mit De-Dion Achse und Stabilisierungsbarren	Mit De-Dion Achse und Stabilisierungsbarren	Die De-Dion Achse ermöglicht eine angenehmere Lenkung, bessere Achsengelenkigkeit und Bodenhaftung
Fahrgestell und Schutzvorrichtungen							
Fahrgestell in Glasfaserkunststoff	Ja	Ja	Ja	Ja	Ja	Ja	Glasfaserkunststoff ist reparierbar, hält länger und ist widerstandsfähiger in Falle einer Kollision
Vorderer und hinterer Schlepphaken	Ja	Ja	Ja	Ja	Ja	Ja	Die vorderen und hinteren Schlepphaken sind besonders widerstandsfähig und serienmäßig.

	ATX100	ATX200	ATX100Dk	ATX200Dk	ATX100Dk 4x4	ATX200Dk 4x4	Bemerkungen
Differenzialschutz-vorrichtung	Ja	Ja	Ja	Ja	Ja	Ja	Schützt den Differenzial und andere untere Teile des Fahrzeugs bei Geländefahrten
Vorderer Schutz-Bull-bar	Ja	Ja	Ja	Ja	Ja	Ja	Schützt die Kühlerhaube, Räder und Lenkung im Falle einer Kollision
Elektronik und Lichtanlage							
Stundenzähler	Ja	Ja	Ja	Ja	Ja	Ja	
12V-Stecker an Bord	Ja	Ja	Ja	Ja	Ja	Ja	Ermöglicht den Anschluss von Handys, Computer und andere elektronische Geräte.
Display mit 12 Funktionen auf dem Armaturenbrett	Ja	Ja	Ja	Ja	Ja	Ja	Alle Funktionen werden überwacht.
Stopplichter	Ja	Ja	Ja	Ja	Ja	Ja	Garantieren mehr Sicherheit auch auf interne Privatstraßen
Winker und Notlichter	Ja	Ja	Ja	Ja	Ja	Ja	Frontal- Seiten- und Rücklichter wie vorgeschrieben
Frontallichter und Rücklichter	Ja	Ja	Ja	Ja	Ja	Ja	Sicht bei Tag und Nacht
Hupe	Ja	Ja	Ja	Ja	Ja	Ja	
Sicherheitsblinklicht	Ja	Ja	Ja	Ja	Ja	Ja	
Zubehör							
Verschleißbares Handschuhfach	Ja	Ja	Ja	Ja	Ja	Ja	
Seitenspiegel	Ja	Ja	Ja	Ja	Ja	Ja	
Maße							
Länge	3020 mm	3530 mm	3020 mm	3530 mm	3020 mm	3530 mm	
Achsenabstand	1820 mm	2120 mm	1820 mm	2120 mm	1820 mm	2120 mm	
Breite	1270 mm	1270 mm	1270 mm	1270 mm	1270 mm	1270 mm	Eine geringe breite gewährleistet müheloses operieren in enge Gelände
Höhe mit Kabine (optional)	1830 mm	1830 mm	1830 mm	1830 mm	1890 mm	1890 mm	
Leergewicht	510 Kg	560 Kg	590 Kg	650 Kg	680 Kg	740 Kg	Die sehr robuste Bauweise aus Stahl bürgt für Langlebigkeit
Lenkung							
Zahnrad und Triebtrad	Ja	Ja	Ja	Ja	Ja	Ja	
Lenkradius (intern)	290 cm	320 cm	290 cm	320 cm	285 cm	320 cm	
Reifen							
Vorne und Hinten	22x11-10 (std.) 23x8.50-12 (opt.) 23x10.50-12 (opt. Hinten)	22x11-10 (std.) 23x8.50-12 (opt.) 23x10.50-12 (opt. Hinten)	22x11-10 (std.) 23x8.50-12 (opt.) 23x10.50-12 (opt. Hinten)	22x11-10 (std.) 23x8.50-12 (opt.) 23x10.50-12 (opt. Hinten)	25x10-12 (std.) 23x8.50-12 (opt.) 23x10.50-12 (opt.)	25x10-12 (std.) 23x8.50-12 (opt.) 23x10.50-12 (opt.)	Die Reifen mit 4 und 6 Schichten Tücher der ATX sind Pannenresistenter und gewährleisten mehr Sicherheit bei voller Beladung
Ladepritsche							
Ladekapazität	540 Kg	690 Kg	460 Kg	600 Kg	570 Kg	610 Kg	Die hohe Ladekapazität ist durch den sehr starken Rahmenbau garantiert
Maße (L/B/H)	130 x 120 x 26 cm	180 x 120 x 26 cm	130 x 120 x 26 cm	180 x 120 x 26 cm	130 x 120 x 26 cm	180 x 120 x 26 cm	Standartmaße für Europellet, klappbare Seitenkanten für leichteres beladen
Höhe der Ladefläche vom Boden	78 cm	78 cm	78 cm	78 cm	82.5 cm	82.5 cm	
Auf drei Seiten zu öffnende Aluminiumseitenkanten	Ja	Ja	Ja	Ja	Ja	Ja	Der Zugang zur Ladepritsche ist von allen Seiten erleichtert, auch in Gegenwart der Plane. Die Seitenkanten sind aus einem Aluminium-Rohrgerüst und Korrosionsfest.
Stahlsicherheitswand zwischen Ladepritsche und Kabine	Ja	Ja	Ja	Ja	Ja	Ja	Schützt den Fahrer vor der Ladung bei Vorwärtssturz. Roll-bar Funktion.
Kippbare Ladepritsche	Handbuch, Elektrohydraulisch opt.	Handbuch, Elektrohydraulisch opt.	Handbuch, Elektrohydraulisch opt.	Handbuch, Elektrohydraulisch opt.	Handbuch, Elektrohydraulisch opt.	Handbuch, Elektrohydraulisch opt.	Die elektrohydraulische optionale Hebung ist von der Kabine aus zu steuern

Die in diesem Katalog enthaltenen technischen Beschreibungen, Designs und Leistungen der Produkte können ohne Pflicht zu vorheriger Mitteilung Änderungen unterliegen.

Innovative Fahrzeuge, unbestreitbarer Qualität mit ausgezeichneten Leistungen entwerfen und entwickeln

Ohne Kompromisse - das ist in wenigen Worten die Zielsetzung, die sich Alkè seit einigen Jahren gesetzt hat. Die Qualitäten eines Produkts können auch nur leere Versprechungen sein, wir wollen aber auf Fakten schauen. Es ist kein Zufall, dass unsere Kunden unsere Fahrzeuge als die Besten dieser Kategorie einschätzt. Niemand hat jemals die Entscheidung, ein Alkèfahrzeug zu kaufen, bereut.

Vielleicht nicht für Jedermann

Diese Qualität hat ihren Preis. Aber auf längere Sicht zahlt sie sich aus. Eine Reparatur mehr, ein wichtiger in Verspätung ausgeführter Auftrag, die lange Suche nach Ersatzteilen, nur eine von all diesen Unannehmlichkeiten genügen, um übereilte Entscheidungen zu bereuen.

Vom unserem Hauptsitz aus sind wir imstande, innerhalb von 24 - 48 Stunden mittels Express-Kurier, jegliche Ersatzteile in die ganze Welt zu liefern (für Zonen die vom internationalen Kurierdienst abgedeckt sind). Unser Kundendienst ist permanent in Kontakt mit unseren Zweigstellen und Wiederverkäufern, um eine schnelle Problemlösung zu gewährleisten (sollten Probleme auftreten), oder um mit Rat oder Wartung unserer Fahrzeuge den Kunden beizustehen.

Wir hören auf jeden unserer Kunden, vom Ersten bis zum Letzten

Wir sind überzeugt, dass der beste Tester derjenige ist, der eines unserer Fahrzeuge täglich von morgens bis abends nutzt. Obwohl vor der Einführung im Markt jedes neue Modell unter extremsten Bedingungen tausende von Stunden getestet wird, gestehen wir ein, dass es noch Testlücken geben kann. Wenn uns ein Kunde Verbesserungen aus seinem Erfahrungsbereich vorschlägt, werden diese auch prompt an unsere Projektleiter und Ingenieure weitergeleitet.

Langzeitprodukte

Es wird schwierig sein, ein Alkè Gebrauchtfahrzeug zu finden. Wer eines erworben hat, gibt es nicht mehr her. Unsere Philosophie ist es, robuste Fahrzeuge zu bauen wie es früher einmal üblich war. Keine Abbildung, auch nicht die beste, kann die exzellente Qualität eines Produkts übermitteln, dies trifft vor allem auf Alkè Fahrzeuge zu.

Machen Sie eine Probefahrt, auch nur 5 Minuten lang, dann werden Sie verstehen, warum wir heute keine Angst vor Vergleichen haben. Keines unserer Fahrzeuge hat jemals einen Vergleichstest mit einem Konkurrenzfahrzeug der gleichen Größenklasse verloren. Es genügt auch, sich nur einmal ans Lenkrad eines unserer ATX zu setzen. Man bemerkt sofort den Komfort, die Fahrbeweglichkeit und die kompakte Solidität. Für uns zählen auch die Details bei der Herstellung eines Fahrzeugs, das sich hervorstechen will.

high performance utility vehicles

ALKE



Alkè
via Vigonovese 123
35127 Padova (Italy)
tel: +39 049 761208
fax: +39 049 8709426
email: info@alke.com
web: www.alke.com

Stempel des Importeurs/Verteilers